

Features

- Single hole installation
- Integrated check valve
- KliK Connection
- Forward rotation of lever handle
- Optional cover plate (FCKTS3038SS sold separately)
- Swivel pull-down spout with diverter button (stream and spray jets) and 59» braided nylon flexible hose
- Maximum flow of 6.8 L/min (1.8 gpm) at 60 psi (ecologia)
- Metal exterior shell
- Brass waterways
- 3/8» (9/16-24 UNEF) connections with flexible nylon braided connectors

Cartridge

- Ceramic (FC9M14)

Finish

- Stainless steel

Caractéristiques

- Installation monotrou
- Soupape anti-retour intégrée
- Connexion KliK
- Rotation de la poignée vers l'avant
- Plaque de recouvrement optionnelle (FCKTS3038SS vendue séparément)
- Bec pivotant intégrant douchette amovible avec bouton inverseur de jets (concentré, diffus) et boyau de 59 pouces en nylon tressé
- Débit maximal de 6,8 L/min (1,8 gpm) à 60 psi (ecologia)
- Enveloppe extérieure en métal
- Voies d'alimentation en laiton
- Raccordements 3/8 pouce (9/16-24 UNEF) avec connecteurs flexibles tressés en nylon

Cartouche

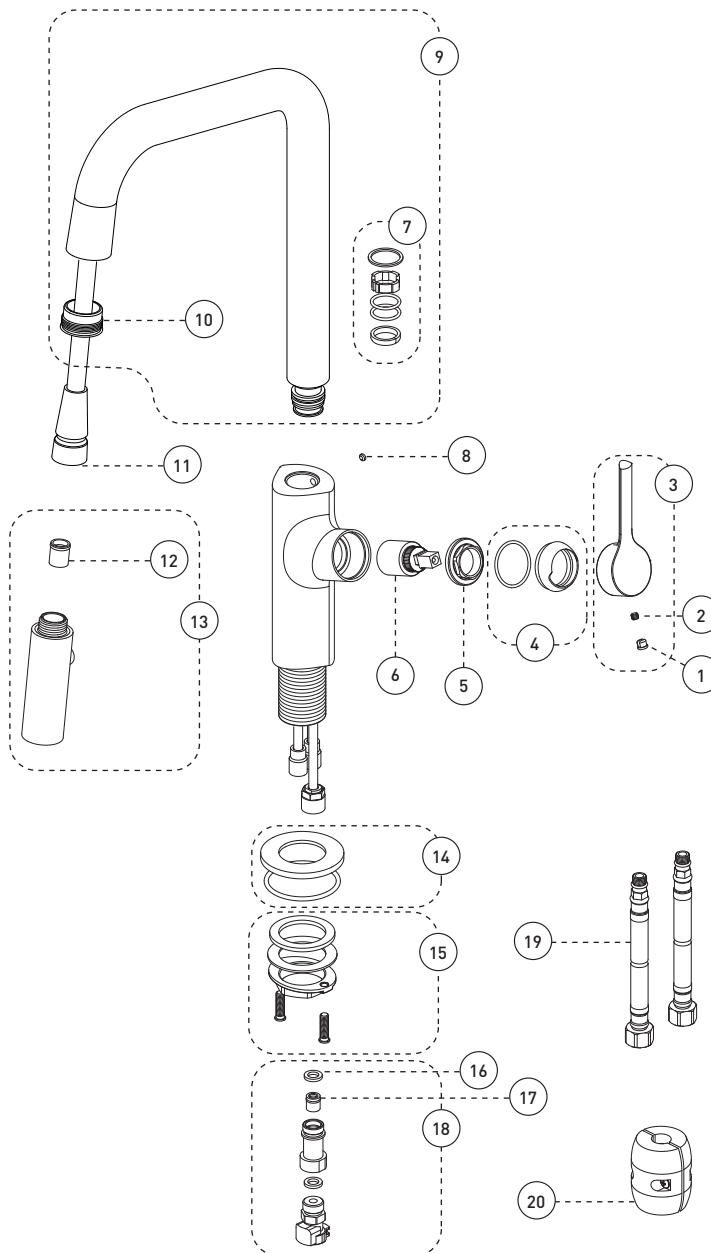
- Céramique (FC9M14)

Fini

- Acier inoxydable

Kitchen Sink Faucet
 Robinet de cuisine

No	Description		Part Pièce
1	Index	Index	FCHDL4039SS
2	Allen Screw	Vis Allen	923001
3	Handle kit	Ensemble de poignée	FCKTS2138SS
4	Trim Cap	Garniture d'écrou	FCDEC7104SS
5	Retainer nut	Écrou de retenue	FCNUTC016
6	Ceramic cartridge (25 mm)	Cartouche céramique (25 mm)	FC9M14
7	Spout retainer kit	Ensemble de retenue du bec	FCKTS9054
8	Spout cap	Garniture du bec	FCHDL4040SS
9	Spout kit	Ensemble de bec	FCKTS1023SS
10	Plastic Guide	Guide en plastique	FCDEC7105
11	Nylon flexible hose	Tuyau flexible en nylon	FCHOS1031SS
12	Flow regulating check valve	Soupape anti-retour	FCVAL2003
13	Hand spray	Douchette	FCSPS5030SS
14	Flange kit	Ensemble de bride	FCKTS3055SS
15	Anchor Kit	Ensemble d'ancrage	FCKTS4034
16	Washer (13.0 x 8.0 x 2.0)	Rondelle (13.0 x 8.0 x 2.0)	FCWAA1025
17	Check valve	Soupape anti-retour	96077X
18	Klik connect adapter kit	Ensemble d'adaptateur pour connecteur Klik	FCKTS9055
19	Flexible connectors	Connecteurs flexibles	FCKTS9056
20	Weight	Poids	FCOTH9039



©2020 Tubular Industries of Canada ULC ("Belanger"). All Rights Reserved. This information is based on data believed to be reliable but Belanger makes no warranties, express or implied, as to its accuracy and assumes no liability arising out of its use. The data listed falls within the normal range of product properties but should not be used to establish specification limits or used alone as the basis of design. Belanger's liability to purchasers is expressly limited to the terms and conditions of sale. Tubular Industries of Canada ULC is part of the Oatey family of companies. A list of Belanger trademarks can be found on Oatey.com.

©2020 Industries de Conduits Tubulaires du Canada Ltée ("Bélanger"). Tous droits réservés. Cette information est fondée sur des données considérées comme fiables, mais Bélanger n'offre aucune garantie expresse ou implicite quant à son exactitude et décline toute responsabilité découlant de son utilisation. Les données énumérées entrent dans la plage normale des propriétés du produit, mais ne devraient pas être utilisées afin d'établir des limites de spécification ou utilisées comme unique directive de conception. L'obligation de Bélanger envers les acheteurs est expressément limitée aux modalités de vente. Industries de Conduits Tubulaires du Canada Ltée fait partie de la famille d'entreprises d'Oatey. Une liste des marques Bélanger est disponible sur le site web Oatey.com.

Replacement parts are available on order through customer service: 1 800 361-5960

Les pièces de remplacement sont disponibles sur commande par le biais du service à la clientèle: 1 800 361-5960



This product is covered by a limited lifetime warranty. Consult our website for complete details.

Ce produit est couvert par une garantie à vie limitée. Consultez notre site internet pour tous les détails.

belangerH2O.com